

— GABRIELLE EYCHENNE —  
GE

*feel*

bouger, partager, briller  
avec Gabrielle

**édition RH**



“

**Le savoir-faire ne se limite pas à l'objet.  
Il vit dans les corps, les gestes, l'énergie  
des femmes et des hommes qui le créent.**

”

# GE

## **L'excellence du mouvement sert l'excellence des organisations**

Dans les environnements où tout est question de précision, d'image et de performance durable, le corps n'est jamais un détail.

Il est un atout stratégique.

Les entreprises et Maisons d'exception le savent : la qualité d'un geste, la posture d'un dirigeant, l'énergie d'une équipe, la capacité à durer sans s'épuiser font partie intégrante de la réussite.

C'est à cet endroit précis que s'inscrit mon travail.



**Art du mouvement  
et du bien-être stratégique**

Gabrielle Eychenne évolue à la croisée de deux mondes exigeants, souvent cloisonnés, qu'elle relie avec cohérence et sens.

### **L'excellence artistique**

Artiste danseuse et chorégraphe, Gabrielle conçoit et met en scène des expériences chorégraphiques sur-mesure pour les entreprises et les institutions premium :

- Direction artistique
- Performances
- Interventions dansées lors de lancements, inaugurations, temps forts de marque
- Projets événementiels et flashmobs
- Travail sur la présence, l'incarnation et l'impact

Son approche artistique ne vise pas l'esthétique seule. Elle sert le message, l'émotion et l'esprit de la marque.

### **L'expertise bien-être**

Gabrielle développe depuis toujours une approche approfondie du corps comme levier de longévité et de performance durable.

Coach pluridisciplinaire :

- Accompagnement de dirigeants et de dirigeantes (leadership et posture managériale)
- Programmes corps & performance (yoga, pilates, danse)
- Prévention des troubles musculo-squelettiques
- Gestion du stress, de l'énergie et de la charge mentale

Elle est également co-auteurice de l'ouvrage "Le grand livre des secrets de la longévité", nourrissant une vision long terme du bien-être en entreprise.



**Le sens, la cohérence, l'impact,  
une signature.**

# “ Et si votre marque pouvait se danser ? ”

Imaginez un défilé où les invités ne se contentent plus d'admirer les créations. Ils les incarnent. Chaque mouvement devient une célébration de l'héritage de la marque, celui qu'elle veut rendre inoubliable.

Gabrielle Eychenne est ce lien rare entre l'art, le corps et l'émotion. Son regard de chorégraphe et son expertise en mouvement narratif transforment vos projets en expériences immersives.

Que ce soit pour une campagne, une performance corporate, ou un vernissage d'exception où l'art dialogue avec les invités, sa méthode cristallise vos objectifs en une expérience sensorielle, participative et instagrammable, celle qui fait de votre événement un moment légendaire.

Avec Gabrielle, vous ne gagnez pas seulement en visibilité. Vous gagnez en désirabilité. Son approche, nourrie par des collaborations avec des maisons prestigieuses et des institutions artistiques, est la garantie d'un résultat à la fois élégant, audacieux et aligné sur vos ambitions.



**L'une de mes plus belle rencontre**

[use case Louis Vuitton]



**Événements**



**Performance**



**Bien-être**



**Team building**



# Summer Party

## CONTACTS

Arnaud G o6 88 84 97 88  
 (Dir engagement interne)  
 Virginie C o6 88 84 97 88  
 (DA event interne)

## Public adresse

(coordination) PM  
 (boss) Greg D.

## D-DAY

06.07.23

- > 4 tableaux
- > performers : interne (volontariat)
- > expérience collective  
 [partager avec les 3000 invités !]
- > 4 semaines de prépa
- > 20K

### [objectifs]

- faire du BEAU
- danser, danser, danser
- cadrage type DALs
- >>> inscriptions

### [plan des répets]

1. structure de la choré
2. les couplets
3. peaufiner les portés
4. en costume

## Onboarding



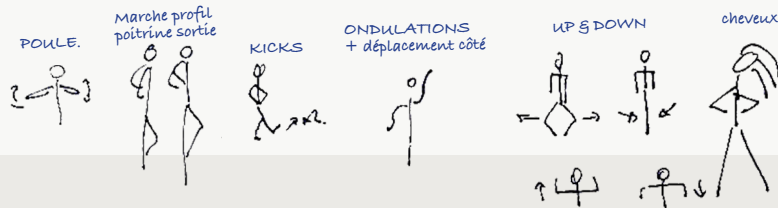
- présentation des styles
- embarquement des équipes

## Répétitions



inspi :  
Beyonce

échauffement avec les  
mouvements de la choré



# making off

## TO DO

Groupes WhatsApp (!)  
Recup fichiers son  
COSTUMES  
Filmer tutos artistes  
Tour de scène  
Leadeaux] fleurs,  
cactus

## CALL

costume Tara +1  
assis. Kris  
ok

Run the world



CONTEMPO



FOOTLOOSE



## Surprises

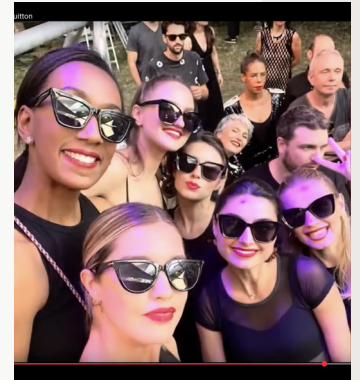
*Dis-donc Gabrielle,  
tu ne serais pas en  
train de rajouter  
une choré ?*

**surprise** tableau bonus avec les meilleurs performers sur Locked Out of Heaven de Bruno Mars après impro sur la répet générale. Ils sont prêts !  
**en +** intégrer les artistes à la dynamique  
> conception des gestuelles lead, choeurs, musiciens > réalisation des tutos vidéos à J-10.

## Off



**Moments off ICONIQUES** entre fous rires et la Pharell' quest.  
De tous vos cadeaux, c'est votre sourire le meilleur. MERCI



externe

# création d'expériences mémorables

Gabrielle Eychenne X Good news everyone!

## Objectif RH

Valoriser votre politique diversité et leadership féminin.

## Format

Expérience courte (45 à 60 minutes) ou déploiement dans un temps plus long (ateliers de 1 à 3 jours).

Événement clients, partenaires, écoles, candidates, réseaux femmes.

## Déroulé

1. Ouverture : le corps comme premier outil de leadership

- posture professionnelle
- présence physique dans l'espace
- qualité d'attention et d'ancrage
- lisibilité corporelle de la légitimité.

# “ Femmes leaders en mouvement ”

Une expérience phytale & sensorielle imaginée par Gabrielle et Good news everyone!

## 2. Mini-expérience collective

- ancrage
- alignement postural
- coordination et expression corporelle.

Accessible à toutes, sans prérequis.

Objectif : expérimenter concrètement comment le corps influence la perception de l'autorité et de la présence.

## 3. Leadership au féminin : échange structuré

Temps d'échange animé par Gabrielle, centré sur l'expérience vécue pendant la séquence corporelle :

- Dans quelles situations professionnelles votre posture corporelle influence-t-elle le plus votre impact ?
- Quels gestes, attitudes ou placements vous freinent

encore dans votre présence ?

- Quels usages concrets du corps pourriez-vous intégrer dans vos moments clés de leadership ?

## 4. Clôture : message marque employeur

- accompagnement des carrières féminines,
- développement du leadership par l'expérimentation,
- culture managériale inclusive et incarnée.

### Bénéfices RH

- image employeur moderne et différenciante
- discours sur le leadership incarné et opérationnel
- forte mémorisation émotionnelle de l'événement
- contenus relayables
- base d'insights pour concevoir des programmes internes sur mesure.

## RELAIS DIGITAL

Un QR code remis à la fin de l'expérience donne accès à un mini-parcours digital premium comprenant :

- une vidéo sur la posture et la présence en situation professionnelle,
- un rituel audio guidé de préparation corporelle avant un moment clé,
- un mini-guide pratique du leadership incarné (gestes et postures clés),
- un call-to-action discret pour prolonger l'expérience dans l'entreprise (déploiement interne ou prochaine session).

Objectif : prolonger l'impact de l'expérience corporelle et ancrer la marque employeur sur un leadership féminin visible, concret et incarné.

## Objectif RH

Renforcer l'impact managérial des talents à potentiel par la maîtrise de la posture, du mouvement et du langage corporel.

## Format

Atelier expérientiel  
1h30 à 2h : groupe de 10 à 20 participants

## Déroulé

### 1. Ancrage & posture fonctionnelle (20 min)

Séquence guidée de mouvement issue du travail chorégraphique de Gabrielle.

Travail corporel concret sur :

- stabilité
- verticalité
- mobilité du haut du corps
- gestion de la respiration en action.

Applications professionnelles directes :

- démarrer une réunion
- prendre la parole debout ou assise
- tenir une position de leadership dans un groupe.

### 2. Leadership & langage corporel (30 min)

Exercices en binômes et en petits groupes.

Travail sur :

- placement du corps dans l'espace
- orientation du buste et des appuis
- regard et rythme gestuel.

Objectif :

- apprendre à ajuster volontairement son langage corporel pour renforcer :
- la clarté du message
- la crédibilité perçue
- la capacité à embarquer un collectif.

### 3. Bien-être opérationnel par le mouvement (20 min)

Séquences physiques courtes, inspirées de la danse et du travail scénique.

Outils transférables :

- relâchement des tensions posturales
- mobilisation articulaire ciblée
- récupération rapide entre deux temps forts.

Usage :

avant / après réunion stratégique, présentation, négociation.

### 4. S'entourer pour performer (20 min)

Objectif :

- faire émerger les relais professionnels utiles à la performance :
- sparring partner
  - pair de feedback
  - ressources internes.

Mise en perspective :

le travail corporel gagne en efficacité lorsqu'il est intégré dans un environnement professionnel soutenant.

## Bénéfices RH

- leadership plus lisible et plus incarné
- amélioration de l'impact en prise de parole et en réunion
- meilleure endurance posturale et attentionnelle
- outil différenciant pour les parcours Talents et leadership.

**interne**

## RELAIS DIGITAL

Contenus accessibles  
post-atelier

### 1. Capsules vidéo : gestes clés du leadership

- rituel corporel avant une réunion stratégique
- posture et regard en situation d'autorité
- routine de récupération post-présentation.

### 2. Fiches pratiques : rituels corporels (PDF interactif)

micro-séquences de mouvement pour :

- visio
- prise de parole
- réunion tendue
- enchaînement de réunions.

### 3. Auto-diagnostic postural & comportemental

Questionnaire court, centré sur :

- posture perçue
- aisance corporelle en situation professionnelle
- capacité à occuper l'espace et le regard.

Données agrégées et anonymisées pour les RH.

### 4. Carnet d'entraînement corporel (optionnel)

- 3 rappels mensuels de pratique
- suivi des routines corporelles utilisées.

# “ Leadership incarné : la posture comme outil managérial ”

Une expérience phytale & sensorielle  
imaginée par Gabrielle et Good news everyone!

**Good news everyone!**

*Cabinet hybride pour la création d'expérience mémorable.*

[www.goodnewseveryone.fr](http://www.goodnewseveryone.fr)



# talents

Gabrielle s'appuie sur un écosystème volontairement restreint et hautement qualifié d'artistes, d'artisans et de prestataires spécialisés, qu'elle active comme un prolongement direct de sa direction créative.

Ce réseau hybride, à la frontière entre création artistique, savoir-faire artisanaux et ingénierie de l'expérience, permet d'orchestrer des dispositifs précis.

Reproductibles et adaptables aux contraintes opérationnelles, avec cohérence et fidélité (à la vision de Gabrielle.)

**[gabrielleychenne.com](http://gabrielleychenne.com)**

